

- **Un produit adapté aux besoins spécifiques des Nouveaux Animaux de Compagnie**

Apport équilibré en oligoéléments et vitamines assimilables

Riche en vitamine C biodisponible, indispensable pour les **cochons d'Inde** et les **chinchillas**, incapables de la synthétiser

Compense efficacement le déficit en vitamine A chez les **tortues terrestres et aquatiques**

Améliore la qualité du pelage

Stimule l'appétit

Régule le transit intestinal

Prévient les stress alimentaires et thermiques

Renforce le système immunitaire

Diminue la sensibilité aux infections microbiennes et parasitaires

Permet une bonne assimilation des micronutriments et l'élimination des toxines

Limite les lésions oculaires provoquées par les carences en vitamines

Effet positif sur la croissance



- **Composition**

12 ingrédients exclusifs dont : algues marines, algues d'eau douce, extraits de plantes et de fruits

- **Constituants analytiques**

Résultats en attente

- **Conseil d'utilisation**

A incorporer dans la ration



- **Indications**

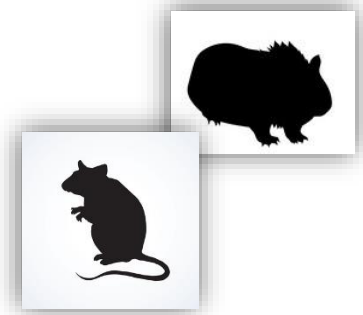
1 mesure= 0,7 gr

Cures de 30 jours consécutifs

- **Posologie**

Rongeurs

- ✓ **Souris** → ½ mesure / jour
(Soit une cure ≈ 10,5 gr)
- ✓ **Gerbilles** → ½ mesure / jour
(Soit une cure ≈ 10,5 gr)
- ✓ **Hamsters** → ½ mesure / jour
(Soit une cure ≈ 10,5 gr)
- ✓ **Cochons d'Inde** → 1 mesure / jour
(Soit une cure ≈ 21 gr)
- ✓ **Rats** → 1 mesure / jour
(Soit une cure ≈ 21 gr)
Elevage → jusqu'à 2 mesures / jour pour les femelles en lactation
Jeunes → 2 mesures / jour pour 10 rats



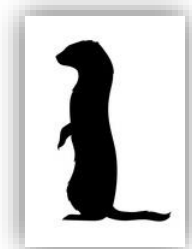
Lagomorphes

- ✓ **Lapins toy** → 1 mesure / jour
(Soit une cure ≈ 21 gr)
- ✓ **Lapins nains** → 1 mesure et ½ / jour
(Soit une cure ≈ 31,5 gr)
- ✓ **Lapins** → 2 mesures / jour
(Soit une cure ≈ 42 gr)



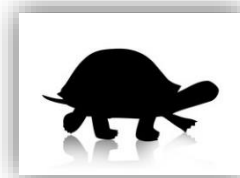
Carnivores

- ✓ **Furets jeunes** → 2 mesures / jour
(Soit une cure ≈ 42 gr)
- ✓ **Furets adultes** → 3 à 4 mesures / jour
(Soit une cure ≈ 73,5 à 84 gr)



Reptiles

- ✓ **Tortues** → 1 mesure tous les 2 à 3 jours
(Soit une cure ≈ 10,5 gr)
- ✓ **Autres reptiles** → jusqu'à 1 mesure / jour selon la taille
(Soit une cure ≈ 21 gr)



Oiseaux

- ✓ **Oiseaux de volière** → 1 mesure / jour
(Soit une cure ≈ 21 gr)
- ✓ **Perroquets** → 2 mesures / jour selon la taille
(Soit une cure ≈ 42 gr)

